

DEPARTEMENT de l'ALLIER (03)

Entr'Allier
Besbre
et Loire



COMMUNE de

Elaboration de la CARTE COMMUNALE

3.3 Plan des réseaux d'eau potable
source : SIVOM Sologne Bourbonnaise



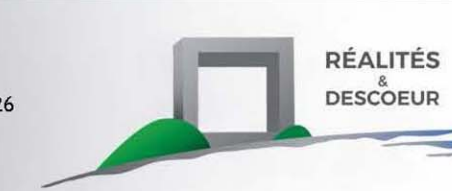
Ref : 46301

PRESCRIPTION par délibération du conseil municipal du 19 février 2018
APPROBATION du PROJET par délibération du conseil communautaire du
APPROBATION de la CARTE COMMUNALE par arrêté préfectoral du

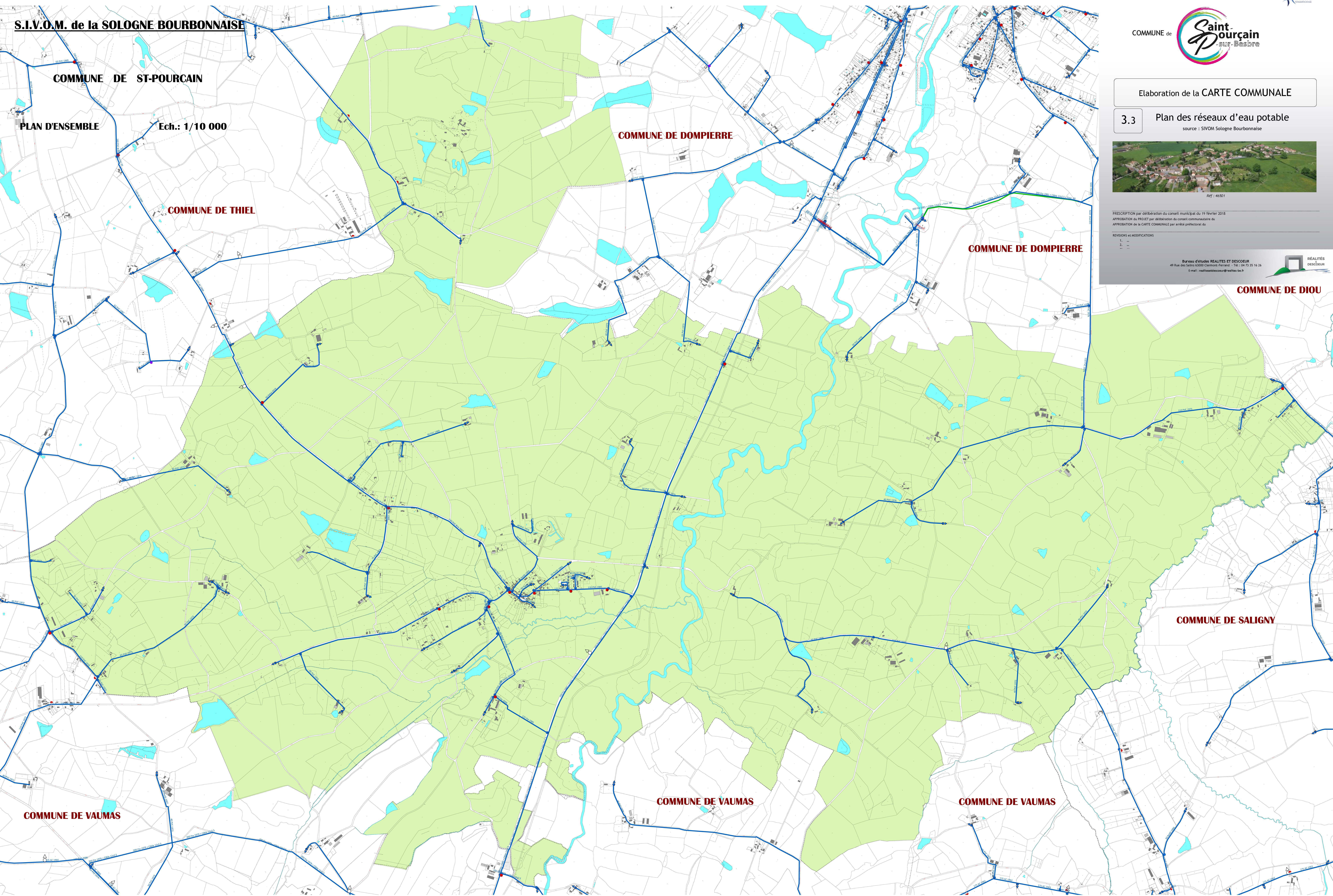
REVISIONS et MODIFICATIONS

- 1. -
- 2. -
- 3. -

Bureau d'études RÉALITÉS ET DESCŒUR
49 Rue des Saules 03000 Courmoult-Ferrand - Tél : 04 73 35 16 26
E-mail : realitesdescœur@realites-ba.fr



COMMUNE DE DIOU



S.I.V.O.M. de la SOLOGNE BOURBONNAISE

COMMUNE DE ST-POURCAIN

PLAN D'ENSEMBLE Ech.: 1/10 000

COMMUNE DE THIEL

COMMUNE DE DOMPIERRE

COMMUNE DE DOMPIERRE

COMMUNE DE VAUMAS

COMMUNE DE VAUMAS

COMMUNE DE VAUMAS

COMMUNE DE SALIGNY